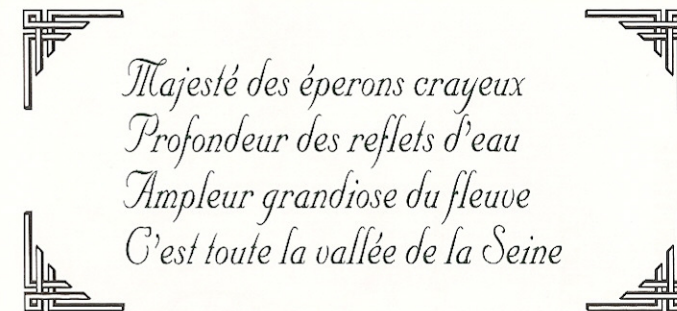


Randonnée de la Seine Maritime



Majesté des éperons crayeux
Profondeur des reflets d'eau
Ampleur grandiose du fleuve
C'est toute la vallée de la Seine

OFFICES DE TOURISME, SYNDICATS D'INITIATIVE

76490 CAUDEBEC EN CAUX Office de Tourisme accueil Place Gén. de Gaulle 03 55.96.20.65
76204 DIEPPE B.P. 152 03 55.84.11.77
76790 ETRETAT Place Maurice Guillard 03 55.27.05.21 Même adresse 03 55.28.87.20
76400 FECAMP Centre Accueil Culturel 113 rue Alexandre Legrand 03 55.28.51.01
76600 LE HAVRE Office Tourisme, Syndicat d'Initiative Le Havre et Pointe de Caux Musée maritime Front de mer 03 55.21.22.88 Même adresse : Télécopie 35.42.38.39
76170 LILLEBONNE Office du Tourisme 1 rue Hauzay 03 55.38.08.45
76000 ROUEN BP 666 76008 Rouen Cedex 03 55.71.41.77
76190 YVETOT Office du Tourisme Pav. Fêtes - Place Victor Hugo 03 55.95.08.40
27210 BEUZEVILLE Syndicat d'Initiative 52 r. Constant Fourche 03 52.57.72.10
27000 EVREUX 14 rue Charles Corbeau 03 52.33.79.00 -Comité Départemental de Tourisme Boulevard Georges Cauvien 03 52.31.51.51 -Office du Tourisme 1 place Gén. de Gaulle 03 52.24.04.43
27500 PONT AUDEMER Office Tourisme Risle/Seine Place Maubert 03 52.41.08.21

CARTES

IGN N° 7
Michelin N° 55, 231

BCN et BPF

Département 76
Jumièges et Caudebec en Caux.

CONTACT :

VILLE	N°	Km Part.	Km Tot.	Km Part.	Km Tot.	Commentaires	Renseignements
Le Havre	Estuaire	0	0			Contrôle Ville totalement reconstruite après la seconde guerre mondiale A voir : Bassin du Commerce, la Plage Route de l'estuaire : celle-ci longe les marais où nichent de nombreuses espèces d'oiseaux. Ces marais sont composés du mélange des eaux de la Seine et de celle de la mer. Ces marais sont partiellement recouverts à marée haute.	H.R.GE.C.V.DAB.CH
Estuaire			0				
Pont de Normandie	N 580	18,5	18,5			Plus long Pont à haubans du monde	R
Conteville	D 312	16	34,5			Contrôle	R.GE.C.CH
Marais Vernier	→ D 10	9	43,5			Eglise du XII ^e siècle. Point de départ de la "Digue des Hollandais"	
Quillebeuf sur Seine	D 89	15	58,5	0	0	Contrôle Clocher, nef, portail du XI ^e siècle, chœur du XI ^e siècle, vitraux, château du XVI ^e siècle, port, bac, maisons dites de Henri IV.	H.R.C
Vieux Port	D 95	10,5	69	10,5	10,5	Joli village devenu totalement résidentiel à la suite de la création du Manoir de Thérold, Danois passionné, qui repose dans le cimetière.	
Aizier	D 95/D 65	1,5	70,5	1,5	12	Clocher de pierre de l'église romane du XII ^e siècle d'allure très archaïque.	R.CH.
Vatteville La Rue	D 65	7,5	78	7,5	19,5	Eglise : chœur flamboyant, nef Renaissance, verrières du XVI ^e siècle.	H.R.C.V.CH
La Mailleraye sur Seine	D 65	10	88	10	29,5	Contrôle Chapelle du château. Eglise paroissiale : rosace du portail à double entrée.	
Route des fruits			88				
Heurteauville	D 65/D 143	9	97	9	38,5	Peu avant la N 313, au sommet de la côte, vue splendide sur la courbe de la Seine. Yainville et Jumièges, les tourbières d'Heurteauville.	
Guerard	D 913 D 101/D 712 D 91/D 45	8	105 105 105	8	46,5		
Yville/Seine	D 265	7	112	7	53,5	Joli château du XVIII ^e siècle.	
Bardouville	D 93	19	131	7	72,5	Descente dangereuse.	
La Bouille BAC	D 67	11	142	11	83,5	Contrôle Occupe un site séduisant sur la rive escarpée du 1 ^{er} méandre de la Seine-Maritime.	H.R.GE.C. H.R.
Sahurs	D 351		142			Eglise au clocher incliné vers la Seine. A la sortie, manoir de Marbœuf, joyau Renaissance, chapelle. Beau panorama sur Rouen.	
Canteleu	D 982	10,5	152,5	10,5	94		H.R.V.DAB.CH.
Duclair	D 65	14	166,5	14	108	Au confluent de l'Austreberthe, sur la rive concave d'un méandre de la Seine.	
Mesnil sous Jumièges	D 65	8,5	175	8,5	116,5	La route longe le fleuve et borde les cours à fruits. 600 m après le bourg, manoir où mourut Agnès Sorel (1450) favorite de Charles VII.	C.
Jumièges	D 143	4,5	179,5	4,5	121	Contrôle BPF (76) Admirables ruines de l'Abbaye : église Notre-Dame, église Saint-Pierre.	H.R.GE.CH
Yainville	D 982	3	182,5	3	124	Eglise romane : tour carrée, chœur du XI ^e siècle.	
St Wandrille	D 64	14	196,5	14	138	Abbaye en ruines et monastère bénédictin. Chapelle Saint-Saturnin du XI ^e siècle.	
Caudebec en Caux	D 982	3,5	200	3,5	141,5	(BPF 76) 1 km avant Caudebec, on passe sous l'arche nord du pont suspendu de Brotonne. Eglise Notre-Dame, gothique flamboyant. Maison des Templiers (histoire locale).	H.R.C.V.DAB.CAF.CH.
Villequier	D 81	4,5	204,5	4,5	146	Musée Victor Hugo sur le quai, contenant la plus riche collection des dessins du poète.	
Norville		5,5	210	5,5	151,5		
Petitville		4,5	214,5	4,5	156		
Notre Dame de Gravenchon		3,5	217,5	3,5	159,5		
Quillebeuf sur Seine				3	162,5		
Tancarville le Bas	D 982	18	236			Contrôle Village domné par le Pont de Tancarville. Château, antiquités.	H.R.
Harfleur	D 34	26,5	262,5			Ancien port du Havre dont la construction fut ordonnée par François 1 ^{er}	
Le Havre	D 34	3,5	266				